



GRAND ENSEMBLE

DIALOGUE ENTRE UN IMMEUBLE ET UN ORCHESTRE SYMPHONIQUE

CRÉATION 2017

UNE CRÉATION MUSICALE DE PIERRE SAUVAGEOT
Lieux publics & Cie

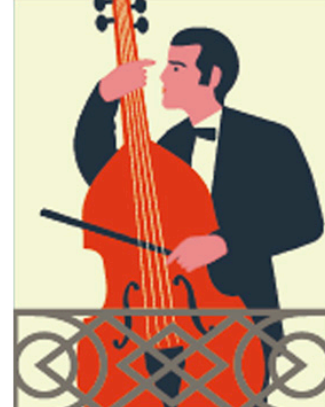
— PREMIÈRES MONDIALES —

les 6 et 7 juillet 2017 à Paris, place d'Aligre,
présentées par la **COOPÉRATIVE DE RUE ET DE CIRQUE**
avec l'**ORCHESTRE DE CHAMBRE DE PARIS**
et la participation des habitants de la place d'Aligre

les 7 et 8 octobre 2017 à Marseille (16h et 18h)
avec l'**Orchestre Régional Avignon-Provence**
et la participation des habitants de la rue Léon Paulet

Tournée 2018

à Avignon, à Copenhague (Danemark), au festival La Strada à Graz (Autriche),
à Helsinki (Finlande), à Philadelphie (USA)...



UNE SYMPHONIE DU VIVRE ENSEMBLE

Un immeuble, comme il y en a tant d'autres dans les quartiers et les faubourgs des villes de France et d'Europe.

Des balcons, des escaliers, des antennes paraboliques, du linge aux fenêtres, des vélos d'enfants.

Des petits espaces privés donnés au regard de tous.

Des bruits, des sons, de la musique s'échappent par les fenêtres.

Un enfant pleure, une télévision ronronne, un chien aboie, un couple se querelle, une casserole tombe, une chasse d'eau ponctue, un vide-ordures dégouline...

Autant de signaux sonores des habitants qui vivent si loin si proches de leurs voisins pour des gens qui passent devant cet immeuble.

Un puzzle sonore cher à Georges Perec et à sa *Vie mode d'emploi*, ou issu tout droit du film de Jeunet et Caro, *Delicatessen*.

Sur les balcons de cet immeuble vont prendre place une cinquantaine de musiciens classiques.

Un orchestre symphonique au grand complet avec ses signes distinctifs — en costumes de scène —, ses sonorités bien reconnaissables, ses instruments emblématiques — harpes, timbales...

Le public est confortablement installé devant l'immeuble dans des transats rouges, tel un parterre d'opéra.

Pour ces cinq cents à mille personnes, le décor est planté, les deux protagonistes sont présents, l'immeuble avec ses habitants et ses rumeurs du quotidien, l'orchestre avec ses codes et son histoire.

La partition les unit.

Le dialogue peut commencer...



UN EXTRAORDINAIRE DISPOSITIF DE CRÉATION DANS L'ESPACE PUBLIC

Grand Ensemble est pensé, conçu et spatialisé autour de la présence d'un orchestre symphonique en réponse à un immeuble d'habitation et son architecture, avec le foisonnement sonore de ce lieu de vie et de ses habitants.

— Tous sons mêlés : une partition musicale de la diversité

Grand Ensemble est une partition musicale d'environ 45 minutes qui mêle écriture symphonique et toute la profusion sonore de la vie quotidienne d'un immeuble, dans un quartier animé et populaire d'une ville.

Le matériau musical est donc double : bruits domestiques, sons familiers, voix, cris, murmures, paroles des habitants de l'immeuble croisent les sonorités et les tonalités des instruments des musiciens d'un orchestre symphonique. Ainsi, le public entendra les noms des habitants comme support rythmique, les sonneries des téléphones portables en base harmonique, les talons des chaussures martelant l'escalier comme tempo, les vocalises sous la douche comme soprano *coloratur*, les pleurs des bébés comme mélodées.

— Un immeuble musicien au cœur de la ville

Composition à chaque fois spécifique, *Grand Ensemble* crée une orchestration spatialisée ouverte sur la rue, la place, le quartier, un environnement urbain.

Une cinquantaine de musiciens viennent s'installer avec leur instrument sur les balcons d'un immeuble, à tous les étages. Chacun, sur ce balcon, accueilli dans l'intimité des habitants, se trouve dans une situation inédite d'un nouvel espace orchestral, à la fois séparé de l'ensemble des autres musiciens, privé de direction musicale mais, porteur d'un casque binaural, il devient interprète unique d'une partition commune.

Cette scénographie, qui met en tension créatrice tout un immeuble en en faisant un acteur musical et sonore à part entière, permet des effets orchestraux spectaculaires et inventifs : étages se répondant les uns aux autres, mélodies circulant de fenêtre en fenêtre, rythmiques découpées par cages d'escaliers, harmonies de timbres, motifs répétitifs traversant les pupitres...

— Un concert adapté à son contexte

Dans ce dialogue immeuble-orchestre, l'immeuble tient une place essentielle.

À Paris, l'immeuble qui se trouve au 13/15 de la place d'Aligre dans le 12^e arrondissement, a la particularité d'avoir une incurvation qui lui donne l'allure d'un amphithéâtre dans l'espace public. Le célèbre marché d'Aligre en fait un endroit très fréquenté, très mélangé, incroyablement populaire et animé.

Place d'Aligre, c'est l'Orchestre de chambre de Paris qui a participé à la création de *Grand Ensemble* en interprétant pour la première fois la partition.

À Marseille, c'est l'Orchestre Régional d'Avignon-Provence qui interprète la partition de *Grand Ensemble*. Le spectacle a lieu dans l'immeuble de la rue Paulet, dans le huitième arrondissement.

A deux pas du Stade Vélodrome, l'immeuble de la rue Léon Paulet, construit dans les années soixante-dix, est un grand ensemble installé dans une résidence arborée, dont les appartements en hauteur offrent une vue sur les massifs des calanques au sud. Ses habitants, rencontrés par Pierre Sauvageot et l'équipe de Lieux publics depuis plusieurs mois, racontent leur immeuble et la vie du quartier.

Le travail de captation sonore des bruits de l'immeuble, croisés avec des paroles d'habitants, fait partie intégrante de l'œuvre. Les résidents deviennent acteurs de la création en accueillant les musiciens sur leurs balcons, mais aussi en apportant une partie du matériau sonore et musical.



LA CRÉATION DE GRAND ENSEMBLE (2017)

Ce projet s'est construit à trois entre la Coopérative De Rue et De Cirque, à l'initiative de la rencontre entre Pierre Sauvageot et l'Orchestre de chambre de Paris. L'Orchestre Régional Avignon-Provence a rapidement rejoint le projet pour les dates marseillaises et avignonnaises.



— L'Orchestre de chambre de Paris

Créé en 1978, l'Orchestre de chambre de Paris est considéré comme l'un des orchestres de chambre de référence en Europe. Avec **Douglas Boyd**, son directeur musical depuis 2015, l'orchestre recherche la plus haute exigence artistique à travers la mise en valeur de plus de quatre siècles de musique de chambre. Animé d'une nouvelle vision de la musique et de son rôle dans la cité, il forme une communauté de quarante-trois artistes engagés à Paris dans le renouveau de la relation entre un orchestre et sa ville.

— La Coopérative De Rue et De Cirque (2r2c)

Créée en 2005 et dirigée aujourd'hui par **Rémy Bovis**, De Rue et De Cirque est une coopérative de diffusion artistique pour les arts du cirque, de la rue et de la ville, à Paris et en Île-de-France.

Grand Ensemble a été le « bouquet final » de la saison de rue 2017 de la Coopérative De Rue et De Cirque qui aime imaginer des rencontres improbables, des croisements étonnants, des échanges entre des univers singuliers et un public le plus large possible. Ce projet de conjuguer les usages d'un orchestre, les exigences d'un compositeur, les contraintes d'un site, la diversité des habitants d'un immeuble fait directement écho à la mission artistique de 2r2c.

— *Grand Ensemble* à Marseille avec l'Orchestre Régional Avignon-Provence

La présentation de *Grand Ensemble* avec l'Orchestre Régional Avignon-Provence à Marseille est un événement, le public marseillais étant habitué à découvrir les créations de Pierre Sauvageot : *Champ harmonique* aux Goudes avait enchanté plus de 40 000 spectateurs à l'occasion de Marseille-Provence 2013, Capitale européenne de la Culture. On se rappelle aussi d'*oXc (Odyssée)*, opéra méditerranéen, sur la place Bargemon, devant l'Hôtel de ville, en 2007.

Les habitants de l'immeuble de la rue Léon Paulet ont été associés au processus de création du spectacle avant même la création à Paris : en mai 2017, ils ont été complices d'une première répétition in situ, premier essai grandeur nature de la mise en situation des musiciens aux balcons interprétant la partition de *Grand Ensemble*, étape importante du travail de création.



— Lieux publics, pôle européen et centre national de création en espace public à Marseille, dirigé par le compositeur Pierre Sauvageot

Depuis 2001, Pierre Sauvageot dirige Lieux publics, centre national de création en espace public, à Marseille, qui s'attache à inventer, à réfléchir et à développer de nouvelles relations, rencontres, entre l'art et l'espace public, entre les artistes et la ville, entre les artistes et les habitants. Lieux publics est l'une des principales institutions culturelles dans le domaine de l'art en espace public. Du territoire d'Aix-Marseille-Provence à l'échelle européenne, il contribue à l'invention d'un « nouvel art de ville », exigeant et populaire. Laboratoire de création installé à la Cité des arts de la rue, organisateur de rendez-vous artistiques singuliers sur le territoire de la métropole Aix-Marseille, comme le rituel urbain Sirènes et midi net, Lieux publics est une structure nationale de référence dans le champ de l'art en espace public, pluridisciplinaire, ouvert et pionnier dans l'accompagnement et le renouvellement des esthétiques de ce secteur. Depuis 2016, Lieux publics assume la direction artistique de la ZAT, événement de la Ville de Montpellier. Lieux publics vient d'être labellisé « pôle européen de création », reconnaissant l'essor et le développement majeur de la plateforme européenne IN SITU, dont Lieux publics est le chef de file, fédérant aujourd'hui vingt-cinq partenaires issus de 17 pays européens autour de l'art en espace public, avec le soutien renouvelé depuis 2003 de la Commission européenne.

Compositeur éclectique et atypique, **Pierre Sauvageot** invente des objets sonores en espace public : il a fait de l'espace public le texte, le contexte et le prétexte de son travail.

Après les fanfares militantes des années 70 et dix ans de free-jazz, il s'associe en 1985 à Michel Risse pour créer Décor Sonore qui servira de cadre à la création de nombreux spectacles musicaux : *Ballet Mécanique* pour hélicoptères et engins de chantier (1990), *Grand Mix* (avec les Tambours du Bronx, les voix bulgares de Trakia et l'Orchestre philharmonique des Pays de la Loire (1992), *Des Corps sonores* (1994), octuor de haut-parleurs. Parallèlement, il accompagne les créations de la chorégraphe Jany Jérémie (*Black Label*, 2000 ; *J'voudrais être blanche*, 2004 ; *Kiosque Nègre*, 2006).

À la fin des années 90, Pierre Sauvageot décide de travailler dans et avec l'espace public, et fonde en 1997 Allegro Barbaro, orchestre symphonique de ville. En 2002, il crée *Concert de public*, interprété par les spectateurs eux-mêmes ; en 2006 *oXc* (Odysée), opéra urbain et méditerranéen pour grande place, et en 2010 *Champ harmonique*, marche symphonique pour 500 instruments éoliens et public en mouvement, cette création à la fois musicale et plastique est présentée dans toute l'Europe et à Marseille dans le cadre de Marseille-Provence 2013, Capitale européenne de la culture.

En 2013, Pierre Sauvageot crée *Igor hagard*, à partir de la partition du *Sacre du printemps* d'Igor Stravinsky, réorchestrée avec des sons de voyages contemporains et mixée avec le long poème de Blaise Cendrars *La Prose du Transsibérien et de la Petite Jehanne de France*.

.....
Grand Ensemble est une production de Lieux publics. pôle européen et centre national de création en espace public, en codiffusion avec la Coopérative De Rue et De Cirque (2r2c), l'Orchestre de chambre de Paris, l'Orchestre Régional Avignon-Provence. Avec le soutien de la Sogima, Erilia et Erilia syndic, de la Ville de Marseille et de la Mairie des 6^{ème} et 8^{ème} arrondissements. Remerciements à la Cité de la musique et aux habitants de l'immeuble 15 à 23 rue Léon Paulet. Avec le soutien de la Ville de Marseille et de la Mairie des 6^{ème} et 8^{ème} arrondissements.

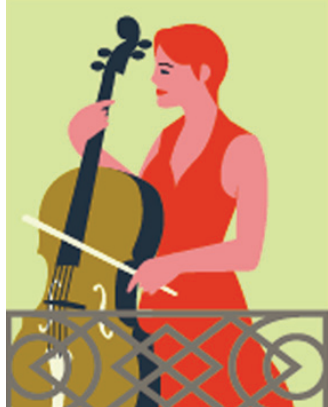
Lieux publics, pôle européen & centre national de création en espace public, est conventionné par le ministère de la Culture et de la Communication, la ville de Marseille, la région Provence-Alpes-Côte d'Azur, le conseil départemental des Bouches-du-Rhône. Lieux publics pilote IN SITU, plateforme européenne pour la création artistique en espace public les projets IN SITU Platform (2014-2017) et ACT (2016-2020) sont financés avec le soutien du programme Creative Europe de l'Union européenne.



— L'Orchestre Régional Avignon-Provence

Fondé à la fin du 18^{ème} siècle, l'Orchestre Régional Avignon-Provence appartient à ces orchestres qui, depuis longtemps, structurent la vie musicale française et y accomplissent une mission de service public. Ensemble de formation Mozart (quarante musiciens), l'Orchestre a vocation à faire vivre des œuvres et des créations musicales du baroque à nos jours dans les domaines symphoniques, lyriques et chorégraphiques et à les rendre accessible au public le plus large possible. Il est le compagnon fidèle de l'Opéra Grand Avignon dont il accompagne toute la saison lyrique. La qualité de ses prestations l'amène également à se produire dans de prestigieux festivals comme le Festival d'Avignon et le Festival International de Piano de la Roque d'Anthéron. Il est régulièrement invité à se produire hors de nos frontières (Corée du Sud, Inde...). La mise en place d'une politique discographique dynamique atteste de la haute qualité de cette formation orchestrale et de son goût pour mener à bien des aventures musicales inédites. L'Orchestre est soutenu par l'État, le Conseil Régional Provence-Alpes-Côte d'Azur, le Conseil Départemental de Vaucluse, la Communauté d'Agglomération du Grand Avignon et la Ville d'Avignon. Sous l'impulsion de Philippe Grison, son Directeur Général et de Samuel Jean, son premier chef invité, il rayonne désormais sur son territoire, en France et à l'international.





INFORMATIONS PRATIQUES

— Générique

Pierre Sauvageot : composition

Jany Jérémie : mise en espace

Nadine Estève : partitions

Guillaume Bonnet : informatique musicale

Josëf Amerviel : collecte sonore

Fabienne Aulagnier : production

David Mossé : direction technique

Drazan Kuvac : régie son

Avec les oreilles complices de **Roland Hayrabédian**, chef d'orchestre de l'ensemble Musicatreize, de **Philippe Carrese**, réalisateur et auteur.

Horaires : samedi 7 et dimanche 8 octobre 2017 à 16h et à 18h

Durée du spectacle : 45 min.

Accès libre et gratuit : sur l'esplanade à l'arrière de l'immeuble 15-23 rue Léon Paulet, Marseille 8^e



— Lieux publics

Pôle européen & centre national de création en espace public

Cité des arts de la rue - 225, avenue des Aygalades - 13015 Marseille

+33 (0)4 91 03 81 28

www.lieuxpublics.com

— Orchestre Régional Avignon-Provence

BP 10967- ZI Courtine

258 route des Rémoleurs

84 093 Avignon Cedex 9

+33 (0)4 90 85 22 39

www.orchestre-avignon.com

— Contacts Presse

Presse nationale

Pierre Laporte Communication

Pierre Laporte - Anne Simode

+33 (0)1 45 23 14 14

info@pierre-laporte.com

Presse locale

Jasmine Lebert

directrice de la communication et des publics

+33 (0)4 91 03 69 08

j.lebert@lieuxpublics.com